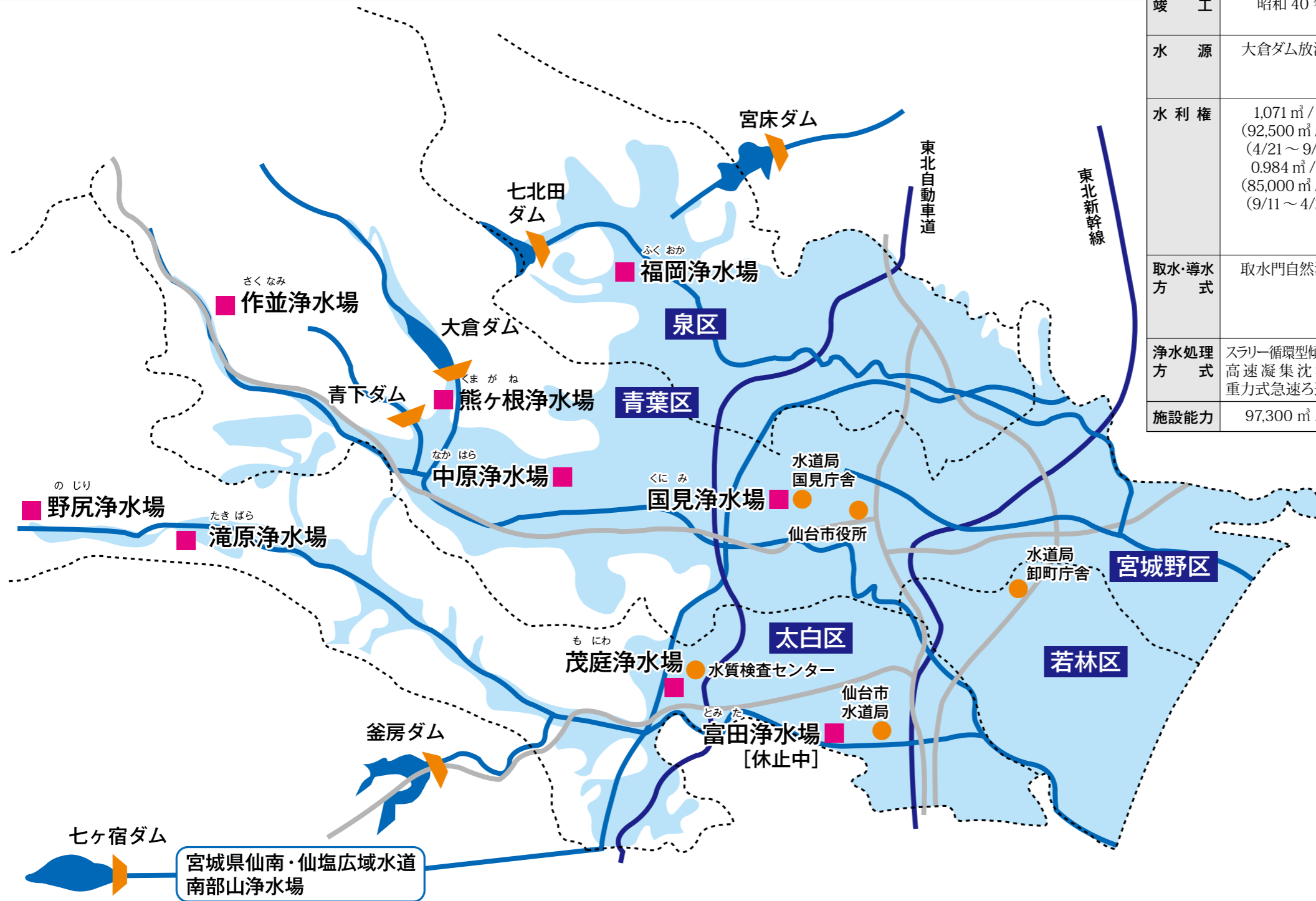


仙台市給水区域 (平成23年3月11日 現在)

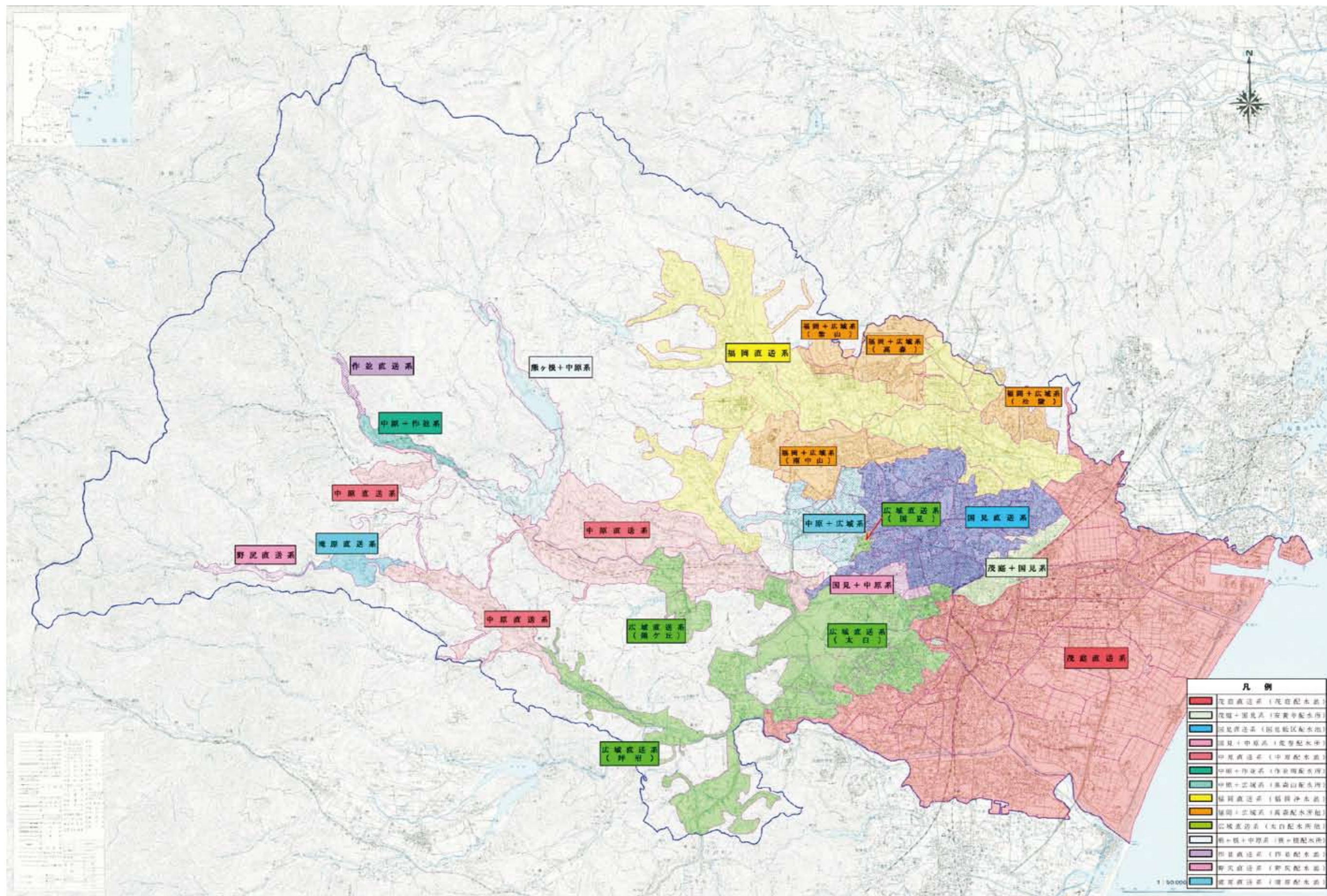


浄水場	国見浄水場	中原浄水場	福岡浄水場	茂庭浄水場
竣工	昭和40年	大正12年 (更新 昭和52年)	昭和58年	昭和53年
水源	大倉ダム放流水	大倉川表流水・ 青下ダム貯留水・ 大倉ダム放流水	七北田ダム放流水・ 宮床ダム貯留水	釜房ダム貯留水
水利権	1,071 m ³ /秒 (92,500 m ³ /日) (4/21 ~ 9/10) 0.984 m ³ /秒 (85,000 m ³ /日) (9/11 ~ 4/20)	0.408 m ³ /秒 (35,240 m ³ /日) 大倉川表流水0.214 m ³ /秒 (18,490 m ³ /日) 青下ダム貯留水0.136 m ³ /秒 (11,750 m ³ /日) 大倉ダム放流水0.058 m ³ /秒 (5,000 m ³ /日)	0.559 m ³ /秒 (48,200 m ³ /日) 七北田系0.469 m ³ /秒 (40,500 m ³ /日) 宮床系0.090 m ³ /秒 (7,700 m ³ /日)	1.798 m ³ /秒 (155,300 m ³ /日)
取水・導水方式	取水門自然流下	取水門自然流下 (大倉系) 取水塔自然流下 (青下系)	取水門ポンプ揚水 (七北田系) 取水塔ポンプ揚水・ 自然流下(宮床系)	取水塔自然流下
浄水処理方式	スラリー循環型傾斜板付 高速凝集沈澱池・ 重力式急速ろ過方式	横流式傾斜板付沈澱池・ 自然平衡型急速ろ過方式	横流式傾斜板付沈澱池・ 自然平衡型急速ろ過方式	脈動形傾斜板付 高速凝集沈澱池・ 重力式急速ろ過方式
施設能力	97,300 m ³ /日	34,500 m ³ /日	60,600 m ³ /日	190,500 m ³ /日

浄水場	作並浄水場	熊ヶ根浄水場	野尻浄水場	滝原浄水場
竣工	昭和59年	昭和63年	平成14年膜ろ過設備稼働 (昭和63年秋保町との合併により移管)	
水源	熊沢、元木沢表流水	大倉川表流水	湧水(浅層)	湧水(浅層)
水源水量	2,200 m ³ /日 (熊沢系 2,000 m ³ /日・ 元木沢系 200 m ³ /日)	0.0137 m ³ /秒(1,185 m ³ /日) (※水利権を取得している)	210 m ³ /日	180 m ³ /日
浄水処理方式	傾斜板付横流式沈澱池・ 自然平衡形急速ろ過方式	傾斜板付横流式沈澱池・ 自然平衡形急速ろ過方式	膜ろ過方式	膜ろ過方式
施設能力	2,000 m ³ /日	1,100 m ³ /日	190 m ³ /日	160 m ³ /日

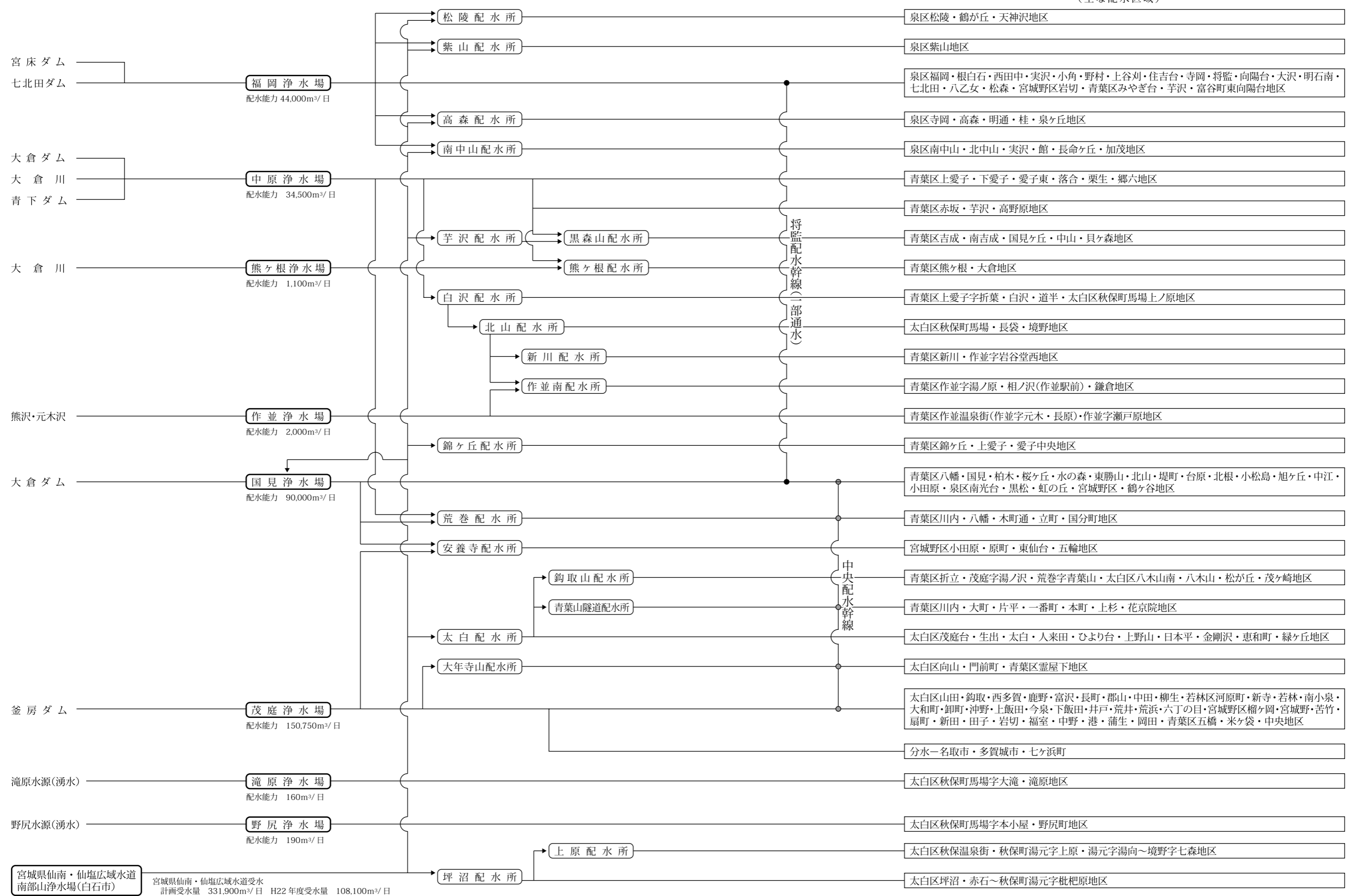
水系	主なポンプ場	主な配水所
国見浄水場系	—	荒巻配水所 安養寺配水所
中原浄水場系	馬場中継送水ポンプ場 道半送水ポンプ場	黒森山配水所 荒巻配水所
福岡浄水場系	将監送水ポンプ場 館送水ポンプ場	将監第一配水所 南中山配水所 紫山配水所
茂庭浄水場系	富田送水ポンプ場 岩切入山配水ポンプ場	大年寺山配水所
熊ヶ根浄水場系	下倉送水ポンプ場 大倉送水ポンプ場	熊ヶ根配水所 大倉配水所
県広域水道受水系	綱木坂送水ポンプ場 鉤取山送水ポンプ場	太白配水所 鉤取山配水所

水源水系別配水区域図 (平成23年3月11日 現在)



仙台市配水系統図 (平成23年3月11日 現在)

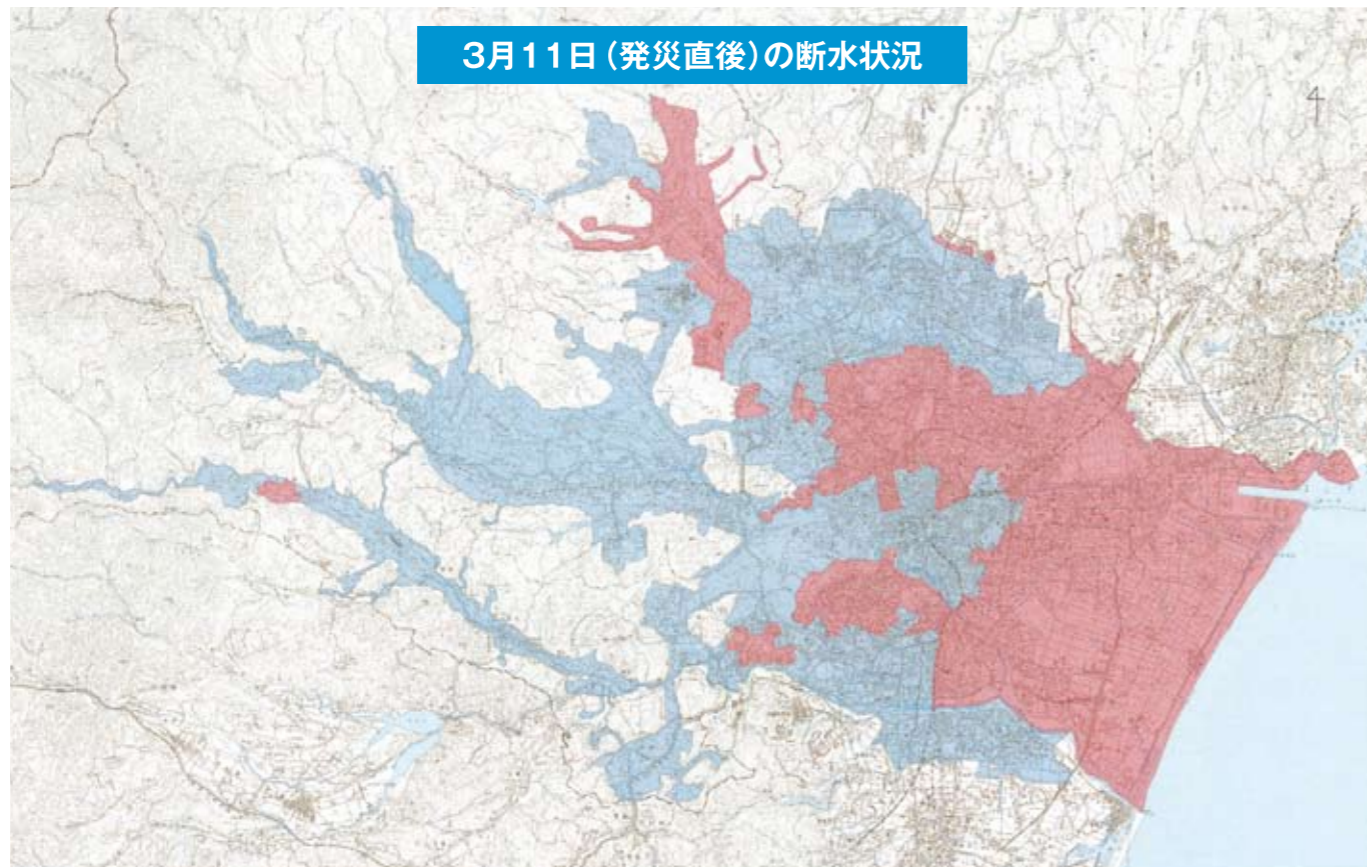
(主な配水区域)



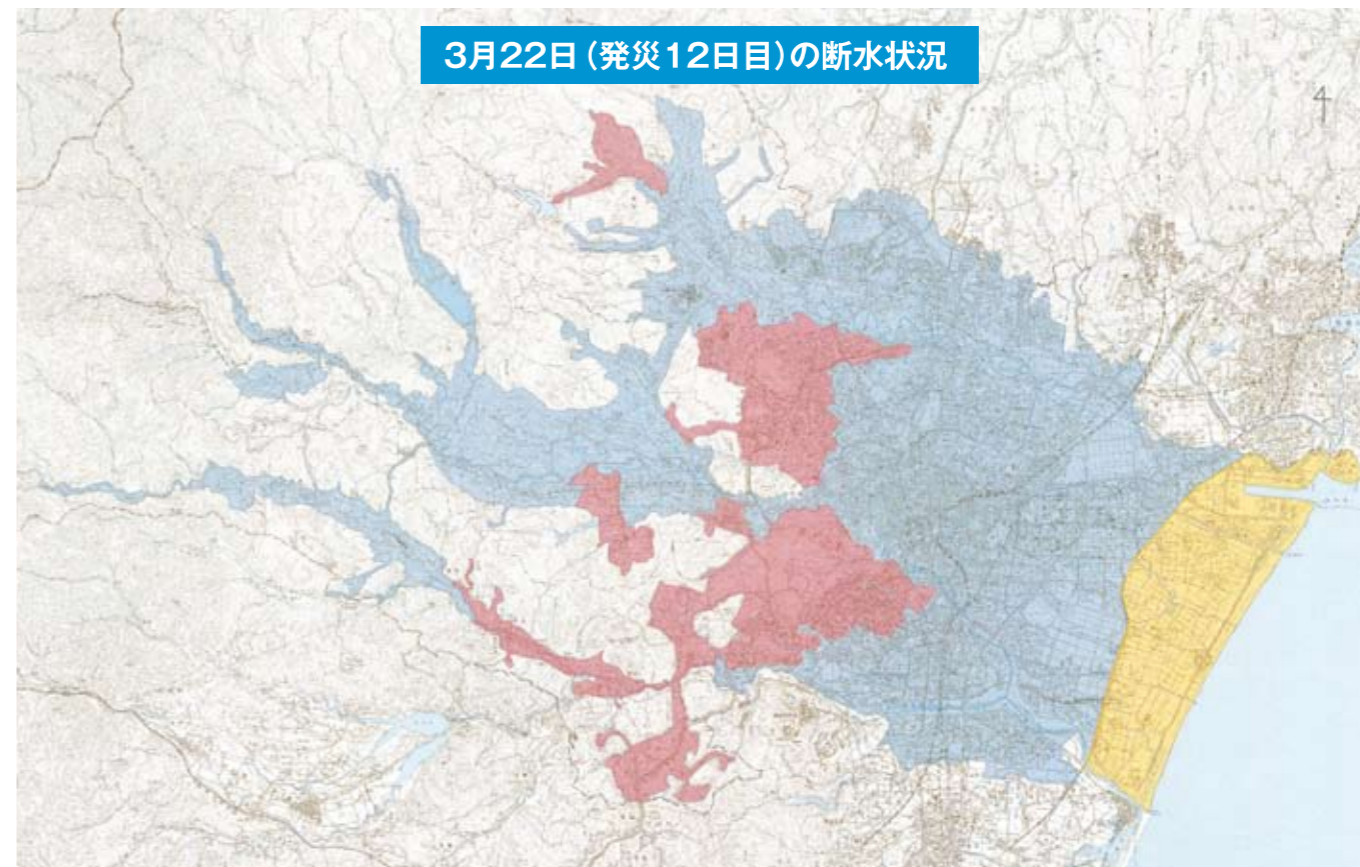
給水区域ごとの復旧状況

発災直後からの給水区域の復旧状況は次のとおり。赤色が断水地区、青色が通水地区、黄色が津波被害地区(通水不能)。

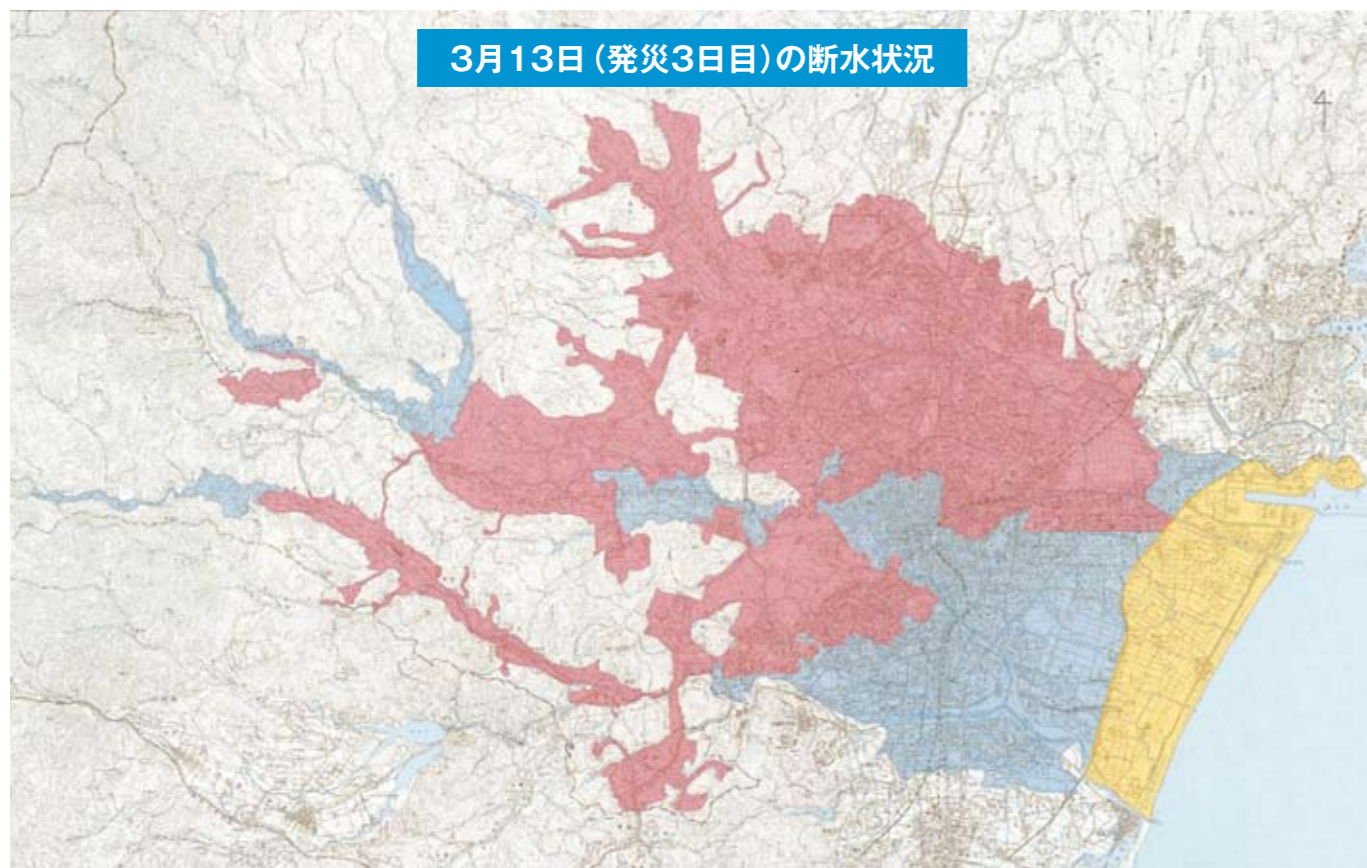
3月11日(発災直後)の断水状況



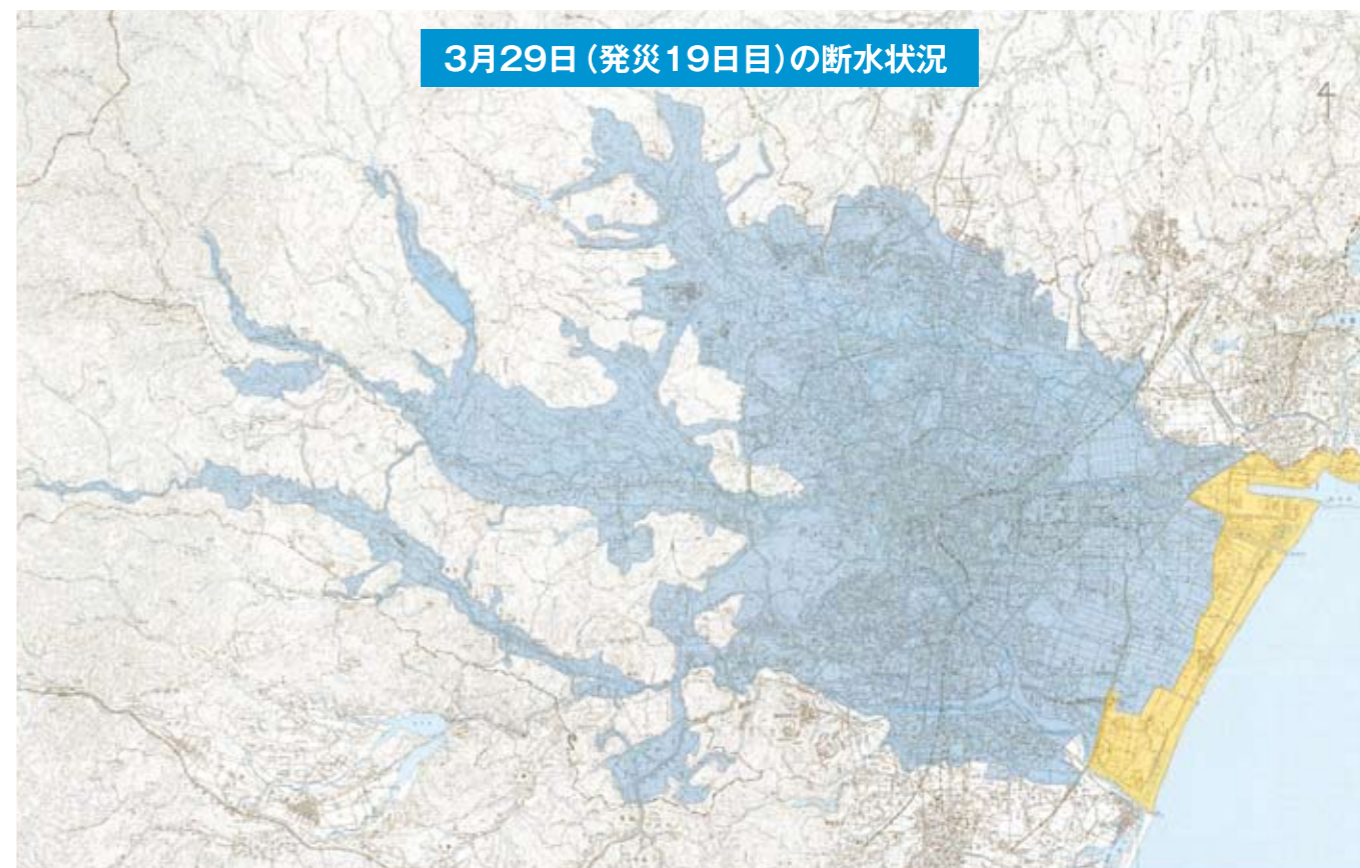
3月22日(発災12日目)の断水状況



3月13日(発災3日目)の断水状況



3月29日(発災19日目)の断水状況



懸命な復旧作業



雪の中で続けられる復旧作業(国見第二配水幹線漏水修繕、口径800mm)

漏水修繕の様子(若林区卸町、口径600mm)



漏水修繕の様子(宮城野区小鶴、口径500mm)



宮城県仙南・仙塩広域水道の修繕工事(口径2,400mm)
(宮城県企業局提供)

水道施設の被害



安養寺配水所導流壁倒壊



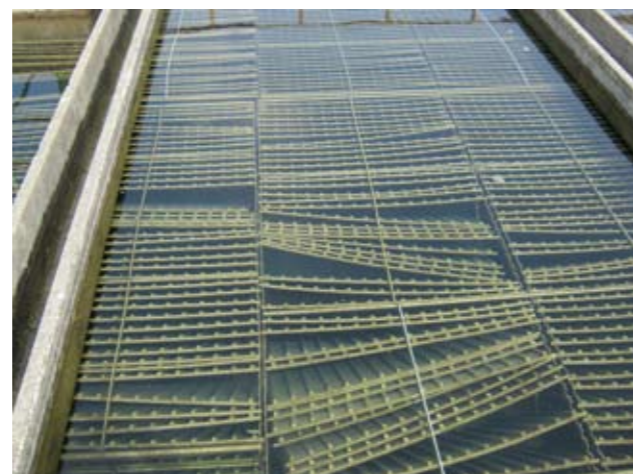
吉成配水所の地割れ、法面崩落



福岡沈澱池整流板脱落被害



国見浄水場ろ過池建屋支柱損傷



茂庭浄水場沈澱池傾斜版の被害



水質検査機器の被害



空気弁からの漏水



津波に流されなかった耐震管(若林区荒浜、口径150mm)



路上漏水(宮城野区柧江)



中野沼向流量計の被害



津波被害を受けた応急給水用資材倉庫(荒浜小学校)



宮城県仙南・仙塩広域水道の破損(口径2,400mm)
(宮城県企業局提供)



津波による給水装置被害(若林区荒浜)

応急給水活動



全国から集まった給水車

仙台赤十字病院の受水槽への応急給水



市内各所で行われた給水活動



臨時給水栓の設置



夜を徹して行われた給水活動



給水車への補給



仮設水槽の設置

庁舎などの被害



国見庁舎の被害



福岡浄水場進入路の法面崩壊



荒巻配水所旧管理事務所（曳家移設工事中に被災し、やむを得ず解体）



卸町庁舎の被害

水道局危機対策本部



本部員会議の様子



他都市応援隊との打ち合わせ



刻々と変わる状況を記入していった白地図



次々と情報が書き込まれる