

令和5年度 検査年報

仙台市水道局
計画課 技術管理係

令和6年4月

目 次

I 概 要

1 概 要	1
-------	---

II 検査業務

1 検査実績	2
(1) 検査件数の内訳	2
(2) 検査の事業費別内訳	2
2 検査実績の推移	3
(1) 工事完成検査件数及びその契約金額の推移	3
(2) 工種別完成検査件数及びその契約金額の推移	3
(3) 月別工事完成検査件数	4

III 工事成績評定

1 評定点の推移	5
2 評定点の分布	5

履歴	
令和5年 4月	初版公開

I 概 要

1 概 要

本年報は、仙台市水道局における工事検査、業務委託検査及び物件検査の実績を取りまとめたものです。

集 計 対 象	
工事又は製造の請負契約に係るもの	(1) 契約金額100万円以上の建設改良費（工事請負費）に係る工事 (2) 契約金額300万円以上の営業費用（修繕費等）に係る工事
業務委託契約に係るもの	(1) 契約金額100万円以上の業務委託 ①設計業務委託 ②計画策定業務委託 ③調査業務委託（改良工事を前提とするもの） ④工事監理業務委託 ⑤地質調査業務 ⑥測量業務委託
物件購入等の契約に係るもの	(1) 1品200万円以上の物件（資産購入費等） ただし、自動車及び貯蔵品を除く

※ 上記以外の少額案件は集計の対象に含みません。

Ⅱ 検査業務

1 検査実績

(1) 検査件数の内訳

種類・工種 種類 区分	工事						業務 委託	物品 購入	計
	土木	配管	建築	電気	機械	小計			
完成・完了検査	4	60	4	38	34	140	23	7	170
既済部分検査	0	19	0	3	1	23	3	0	26
中間検査	1	4	9	0	3	17	0	0	17
一部完成検査	0	0	0	0	0	0	0	0	0
精算検査	0	0	0	0	0	0	0	0	0
合計	5	83	13	41	38	180	26	7	213
前年度(参考)	4	83	12	32	35	166	21	5	192

(2) 検査の事業費別内訳

(単位：百万円)

種類・工種 種類 区分	工事						業務 委託	物品 購入	計
	土木	配管	建築	電気	機械	小計			
完成・完了検査	291	6,891	519	1,070	1,331	10,101	323	70	10,494
既済部分検査	0	5,735	0	341	102	6,178	530	0	6,708
中間検査	148	625	1,821	0	554	3,148	0	0	3,148
一部完成検査	0	0	0	0	0	0	0	0	0
精算検査	0	0	0	0	0	0	0	0	0
合計	439	13,251	2,340	1,411	1,987	19,427	853	70	20,350
前年度(参考)	111	9,270	2,006	1,254	1,942	14,582	501	45	15,128

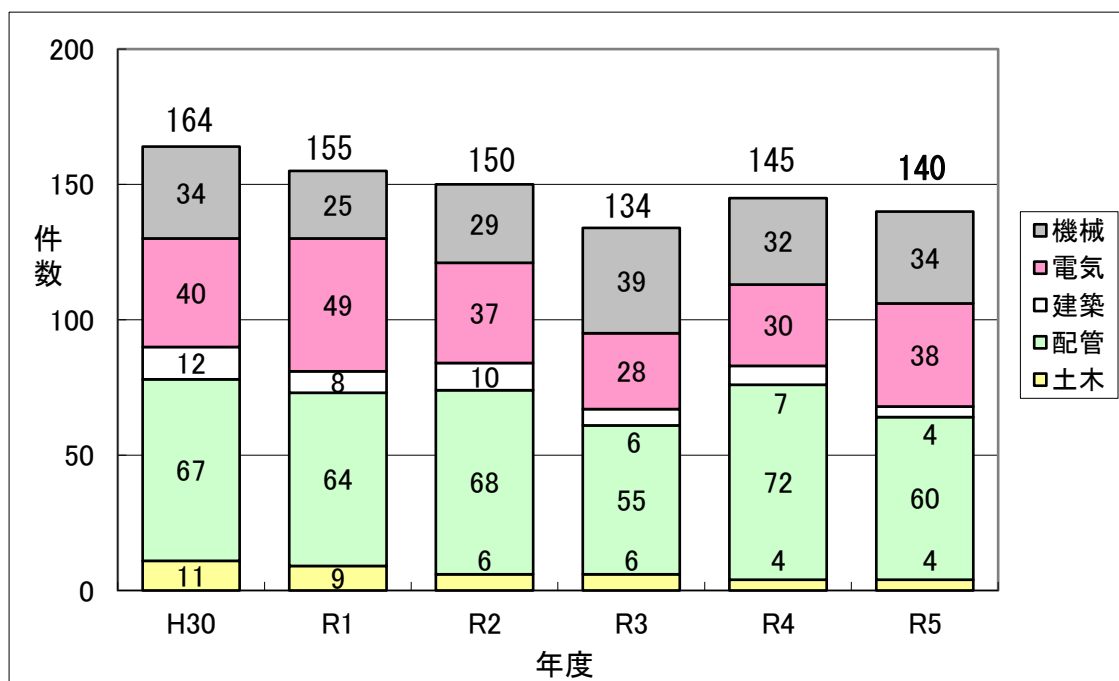
※ 金額は、端数調整のため合計金額が一致しない場合があります。

※ 既済部分検査及び中間検査の金額は、出来高金額ではなく契約金額での合算です。

2 工事完成検査の推移

(1) 工事種別ごとの件数の推移

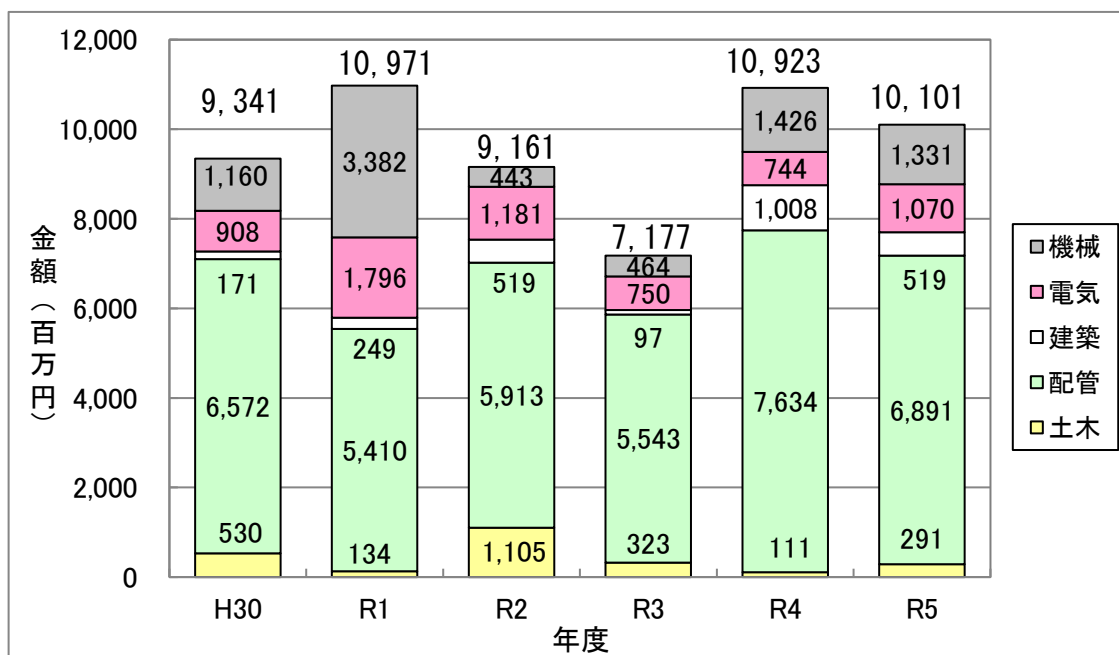
完成検査を実施した工事の年度ごとの件数は、以下のとおりです。



工種別完成検査件数の推移

(2) 工種別完成検査件数及びその契約金額の推移

工事種別ごとの契約金額の推移完成検査を実施した工事の年度ごとの契約金額は、以下のとおりです。

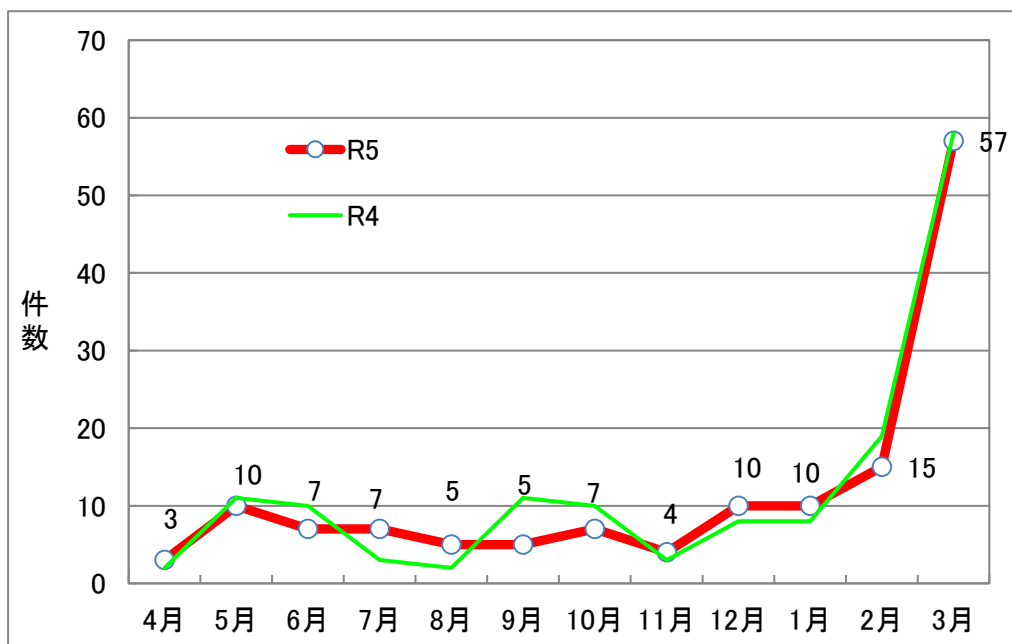


工種別完成検査件数の推移

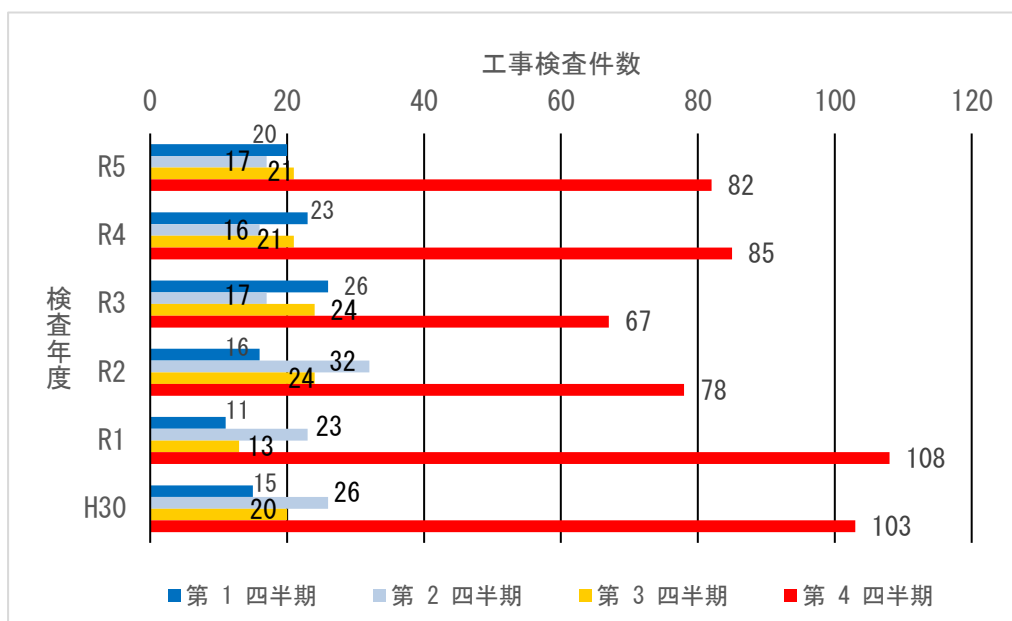
(3) 月別工事完成検査件数

工事の完成検査を実施した月ごとの件数は、以下のとおりです。

令和5年度3月の検査件数は57件で、1年間の総検査件数140件のうち、約41%となっています。令和4年度は約40%であり、例年、年度末に実施のピークを迎える傾向が継続しています。



月別検査件数の推移

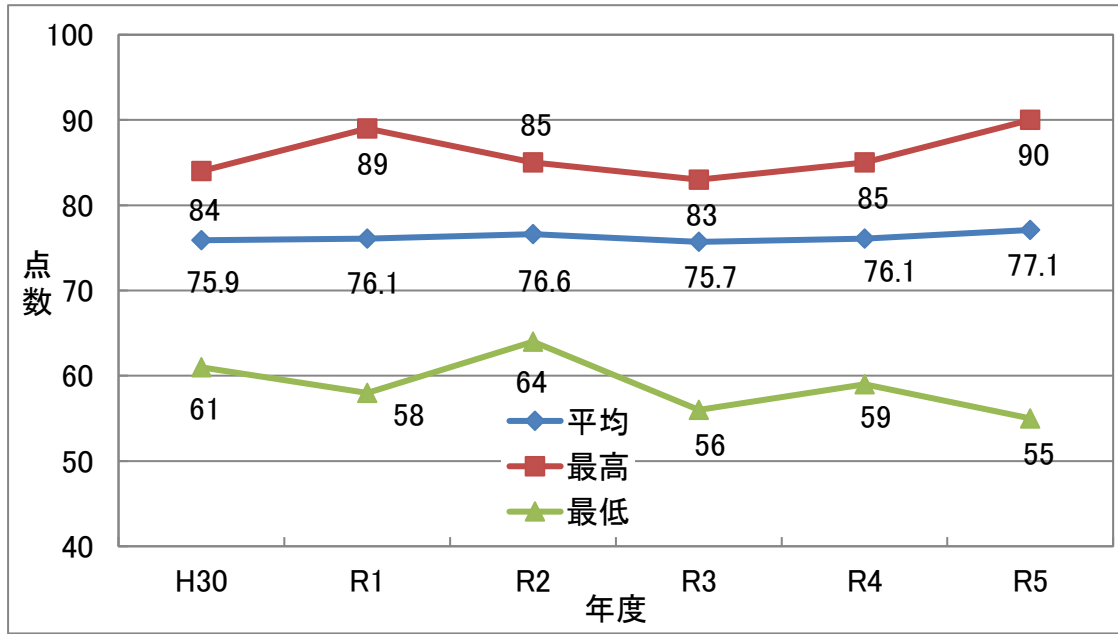


四半期ごとの検査件数の推移

Ⅲ 工事成績評定

1 評定点の推移

完成検査を実施した工事の成績評定点を年度別に集計した結果は、以下のとおりです。
令和5年度は、平均点、最高点ともに前年度より上昇しました。



2 評定点の分布

令和5年度の工事成績評定点の分布は、以下のとおりです。

80点以上が24%を占めており、最高点が90点、最低点が55点でした。

工事種類	検査 件数	評定点の区分								最低 点	平均 点	最高 点						
		65点未満		65点以上		70点以上		75点以上					80点以上		85点以上		90点以上	
土木	計画課検査	4	0	0	0	3	1	0	0	77	79.0	82						
	委任検査	0	0	0	0	0	0	0	0	-	-	-						
	計	4	0	0%	0	0%	3	75%	1	25%	0	0%	0	0%	77	79.0	82	
配管	計画課検査	54	1	4	13	25	11	0	0	55	75.9	83						
	委任検査	6	0	0	0	5	1	0	0	76	78.0	83						
	計	60	1	2%	4	7%	13	22%	30	50%	12	20%	0	0%	0	0%	55	76.2
建築	計画課検査	4	0	0	0	2	1	0	1	75	81.5	90						
	委任検査	0	0	0	0	0	0	0	0	-	-	-						
	計	4	0	0%	0	0%	0	0%	2	50%	1	25%	0	0%	1	25%	75	81.5
電気	計画課検査	32	0	1	2	16	13	0	0	66	78.4	84						
	委任検査	6	0	0	1	4	1	0	0	73	77.2	80						
	計	38	0	0%	1	3%	3	8%	20	53%	14	37%	0	0%	0	0%	66	78.2
機械	計画課検査	32	0	1	5	19	6	1	0	68	77.1	86						
	委任検査	2	0	0	2	0	0	0	0	73	73.5	74						
	計	34	0	0%	1	3%	7	21%	19	56%	6	18%	1	3%	0	0%	68	76.9
全体	計画課検査	126	1	6	20	65	32	1	1	55	77.2	90						
	委任検査	14	0	0	3	9	2	0	0	73	77.0	83						
	計	140	1	1%	6	4%	23	16%	74	53%	34	24%	1	1%	1	1%	55	77.1

※ 端数調整のため、評定点区分ごとの割合を合計しても100%にならないことがあります。