

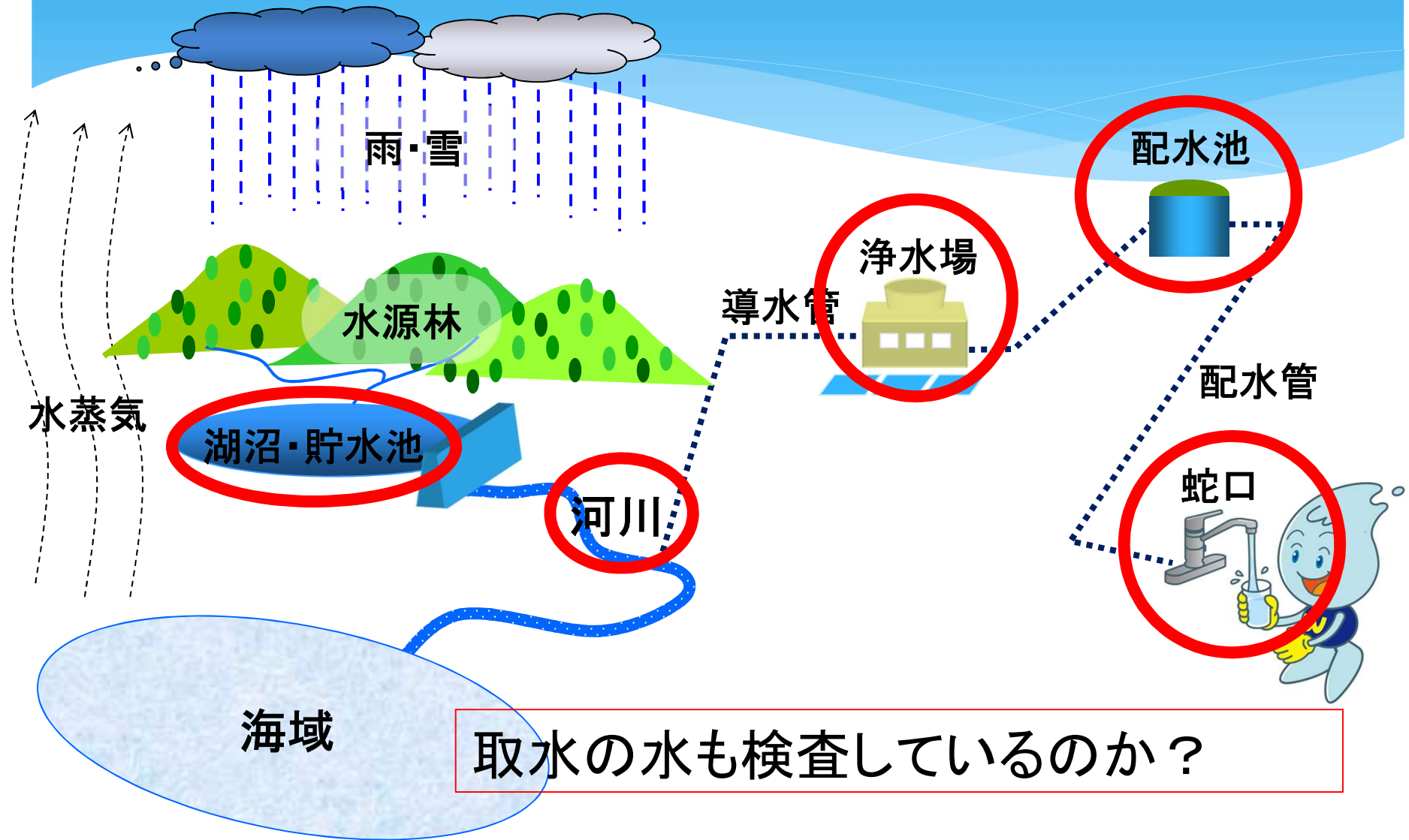
水道水の水質管理

仙台市水道局 水質管理課



令和6年5月22日水道サポーター会議

水源から蛇口まで、検査・試験を実施



受託検査

水質検査は水道局のみの検査なのか？

仙台市水道局の検査の他に、近隣3市4町
(名取市、塩竈市、富谷市、利府町、松島町、七ヶ浜町、
川崎町)の検査を受託

ダイオキシン類、放射能測定は民間検査機関に委託

放射性物質の残留？

⇒ すべて不検出です

水質に関する疑問点

水道管の錆などは問題あるのか、ないのか？

* 水道管のさび(錆)の主成分は鉄ですが、鉄は鉄及びその化合物として、水質基準の生活利用上支障を及ぼすおそれのある項目に分類されています (0.3mg/L以下)

* 「味覚及び洗濯物への着色の観点から設定」(★)

* 「鉄はヒトの栄養において必要要素である」(★)

【★出典:「水質基準の見直しにおける検討概要」平成15年4月、厚生科学審議会、生活環境水道部会、水質管理専門委員会】

水質検査結果の公表

仙台市水道局では水質検査結果を定期的にホームページで公表しています

他の機関での検査結果を知りたい？

⇒本市と同じように、他の水道事業者も水質検査結果をホームページ等で公表しています

仙台の水質管理

* 水質基準項目以外も検査

- * 本市では、水質基準項目以外にも農薬類、放射性物質、病原生物などの検査も行っています
- * 有機フッ素化合物であるPFOS・PFOAの検査も行っています ⇒ 全て不検出

新たな化学物質は検出される可能性はあるのか？

新たな化学物質検出の対策はすぐにできるのか？

⇒ 新たな化学物質の検査と浄水処理対策の検討ができるように、検査機器の更新、技術力の向上を目指します

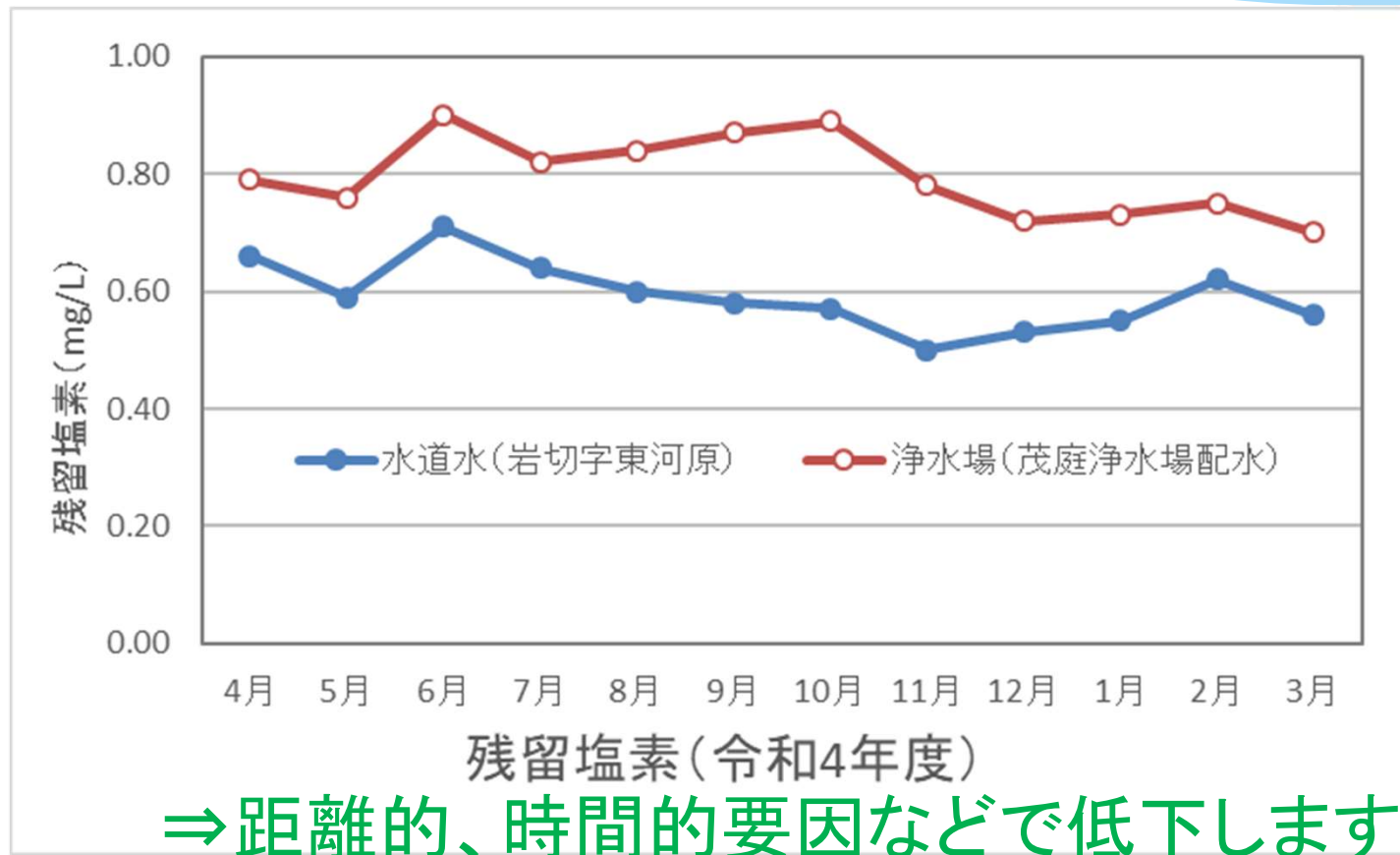
水道水をおいしく飲むコツ

水道水のおいしさのバロメーターはあるのか？

項目	おいしい水研究会の 水質要件	R4年水質検査結果 (市内給水栓水26箇所)	
		最大値	平均値
蒸発残留物	30～200mg/L	109	69
カルシウム、マグネシウム等 (硬度)	10～100mg/L	45	25
遊離炭酸	3～30mg/L	1.9	1.2
有機物等(過マンガン酸カリウム消費量)	3mg/L以下	全有機炭素(TOC)としての目標 値: 2mg/L以下	
		0.8	0.5
臭気強度	3以下	8	4
残留塩素	0.4mg/L以下	0.77	0.56
水 温	20℃以下	25.0	14.5

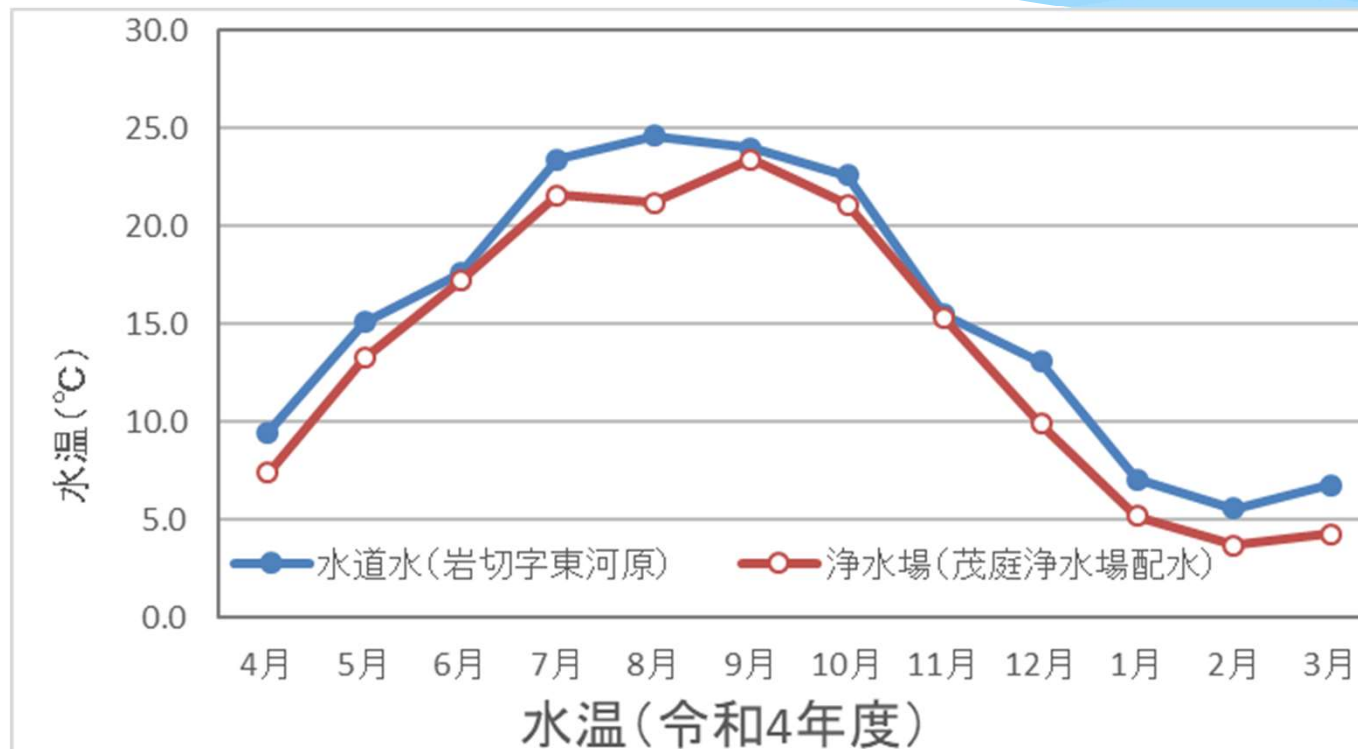
水質に関する疑問点

浄水場と配水された住宅までの距離によって、残留塩素に違いはあるのか？



水質に関する疑問点

水道水の温度は保たれているのか。季節によって違いはあるのか？



⇒季節による違いがみられ、水道水は水源の水温、気温に影響されます

水質に関する疑問点

季節などで水道水の味に違いはあるのか？

- ⇒おいしい水の水質要件の中で
水温は季節によって大きく変化します
- ⇒水温以外の水質要件は季節によって
あまり変化しません
- 残留塩素は季節によって変化しやすいため、
一定になるように管理しています

水道水をおいしく飲むコツ

① 冷やす



飲む直前に上手に塩素を除去する方法はあるのか？

② 塩素除去



汲み置きする



沸騰させる



竹炭を入れる



レモン汁を入れる

密閉して冷蔵庫に保存し、3日程度で使い切りましょう

ミネラルウォーターについて

水道水とミネラルウォーターの安全性の基準の違いは？

* 一部抜粋

単位：mg/L

項目	ミネラルウォーター類の成分規格	水道水の水質基準
鉛	0.05以下	0.01以下
フッ素	2以下	0.8以下
マンガン	0.4以下	0.05以下
ヒ素	0.01以下	0.01以下
ホウ素	5以下	1以下

なお、殺菌・除菌を行っているミネラルウォーターは44項目

殺菌・除菌を行っていないミネラルウォーターは15項目

⇒ ミネラルウォーターは食品衛生法

水道水は水道法が適用されます